

吉玛总 RNA 分离纯化试剂盒

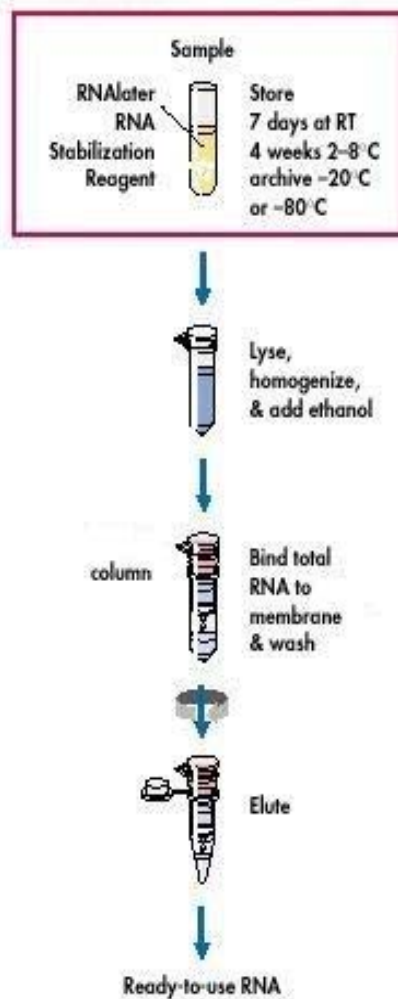
技术简介:

本试剂盒经过一系列优化被设计用于从各种细胞和组织（包括富含脂肪的组织 and 石蜡包埋组织）样品中纯化出高质量的总 RNA，适用各种下游实验，如芯片分析，实时荧光定量 PCR，Northern blot 以及 microRNA 的检测。

本试剂盒将传统的酚/胍盐抽提法和吸附膜相结合纯化总 RNA。同时试剂盒提供 Ezol™ 裂解试剂，能促进细胞和组织的裂解以及抑制 RNA 酶的活性。当总 RNA 结合到膜上时，各种污染包括酚等试剂都被洗脱，从而得到高纯度的总 RNA。

操作图解:

新鲜组织和细胞





产品包装:

新鲜组织和细胞总 RNA 分离纯化试剂盒			
产品目录号	R-01		
规格	25 次	50 次	
总 RNA 纯化离心柱	25	50	
1.5ml 收集管	25	50	
2.0ml 收集管	25	50	
Ezol TM 裂解试剂	30ml	60ml	
WB 洗涤缓冲液	12ml	2×12ml	
去核酸酶洗脱液	2ml	4ml	
用户手册	1	1	

石蜡包埋组织样品总 RNA 分离纯化试剂盒			
产品目录号	R-02		
规格	25 次	50 次	
总 RNA 纯化离心柱	25	50	
1.5ml 收集管	25	50	
2.0ml 收集管	25	50	
蛋白酶 K	415μl	830μl	
PDB 缓冲液	7.85ml	15.7ml	
Ezol TM 裂解试剂	30ml	60ml	
WB1 洗涤缓冲液	20ml	40ml	
WB2 洗涤缓冲液	9ml	2×9ml	
去核酸酶洗脱液	2ml	4ml	
用户手册	1	1	

产品特点:

RNA 完整性高: 可用于各种下游实验。

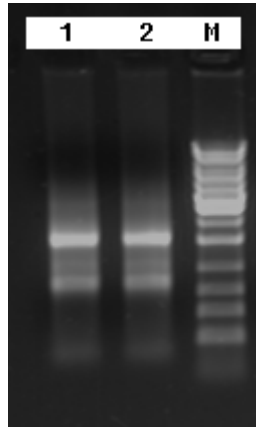
适用样品范围广: 也可用于血液样品中 RNA 病毒的核酸分离。

得率高, 纯度高: 初始样品需求量少, 无抑制物残留。

操作简便快速。

实验例:

1. 电泳图:



图例: 1:国外公司 A; 2:GenePharma

图 1. 吉玛的 RNA 纯化试剂盒和 A 公司的试剂盒抽提新鲜组织对比。
 Total RNA extracted using two kits (1. A company, 2. GenePharma)

2. Real-time PCR 检测

Well	Well Name	Dye	Well Type	Replicate	Threshold (dRn)	Ct (dRn)	Quantity (picogr...	RSq (dRn)	Slope (dRn)
---	---	FAM	Standard	1	0.1900	14.99	2.00e-001	0.999	-3.297
---	---	FAM	Standard	2	0.1900	18.58	2.00e-002	0.999	-3.297
---	---	FAM	Standard	3	0.1900	21.81	2.00e-003	0.999	-3.297
---	---	FAM	Standard	4	0.1900	25.09	2.00e-004	0.999	-3.297
---	---	FAM	Standard	5	0.1900	28.23	2.00e-005	0.999	-3.297
---	A公司	FAM	Unknown	6	0.1900	24.25	3.458e-004	0.999	-3.297
---	GenePharma	FAM	Unknown	7	0.1900	24.41	3.100e-004	0.999	-3.297
---	B公司	FAM	Unknown	8	0.1900	24.58	2.753e-004	0.999	-3.297
---	GenePharma	FAM	Unknown	9	0.1900	24.54	2.836e-004	0.999	-3.297

图 2. Real-time PCR 绝对定量实验验证
 (吉玛试剂盒纯化的高纯度 RNA 无任何反应抑制物)

操作流程:

1. 新鲜组织和细胞

总 RNA 抽提

新鲜组织: 切下组织, 称量, 在 1ml Ezol 中匀浆。

细胞: PBS 洗涤 2 次, 加 1ml Ezol



静置 5 分钟, 加 200 μ l 氯仿, 剧烈摇动 15s



室温静置 2 分钟, 12,000 x g 4 $^{\circ}$ C 离心 15min



吸取上清, 加 1.5 体积 100% 乙醇, 混匀 5s



将上清乙醇混合物转移入纯化柱, 一次最大载样量为 700 μ l



700 μ l WB 洗涤纯化柱一次



500 μ l WB 洗涤纯化柱两次



甩干纯化柱, 加 40 μ l 无核酸酶水溶解



重复上述洗脱步骤。